

Wandlasur Colori fino



**Dekorative Lasur für stilvolle
Multicolor-Struktur.**



Wandlasur Colori fino

Untergrundvorbereitung: Wandlasur Colori fino

So wird's gemacht:

Die Untergründe müssen fest, sauber und tragfähig sein. Vorhandene Leimfarbenanstriche restlos entfernen, ausgebesserte Stellen, saugende und kreibende Untergründe vorher mit einem Tiefgrund LF vorbehandeln.



1. Die komplette Fläche mit einer waschbeständigen, weißen Wandfarbe (Nassabriebbeständigkeit Klasse 3 nach DIN EN 13300) vorstreichen und 12 Stunden durchtrocknen lassen.

Tipp: Besonders gut kommt EFFEKT-DESIGN Wandlasur Colori fino auf glatten Vliesuntergründen zur Geltung.

Wandlasur Colori fino erhalten Sie abgetönt in Ihrem Wunschfarbton.



Autunno 68



Autunno 69



Autunno 75



Autunno 77



Autunno 80



Autunno 89



Autunno 94



Estate 32



Estate 35



Estate 37



Estate 42



Estate 45



Estate 49



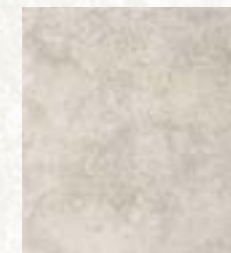
Estate 53



Estate 58



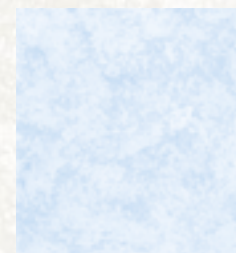
Inverno 101



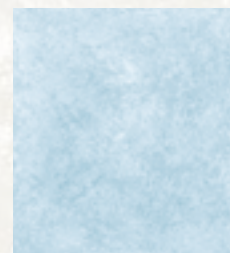
Inverno 107



Inverno 109



Inverno 114



Inverno 116



Primavera 1



Primavera 5



Primavera 11



Primavera 14



Primavera 21



Primavera 26



Cappuccino 53



Flamme 12



Pfirsichgelb 08



Sandstein 40

Aus drucktechnischen Gründen sind Farbtonabweichungen möglich.

Oberflächengestaltung: Wandlasur Colori fino



2. EFFEKT-DESIGN Wandlasur Colori fino mit einem Wischhandschuh ohne großen Druck kreisförmig auftragen.

Tipp: Von Zeit zu Zeit die Wandfläche aus etwas Entfernung betrachten, um die Wirkung des Auftrages zu kontrollieren.



3. Nach 5 bis 10 Minuten erneut ohne Druck mit dem Wischhandschuh in leichten, kreisförmigen Bewegungen über die Oberfläche wischen. So entsteht der edle Multicolor-Effekt.

Wandlasur Colori fino erhalten Sie abgetönt in Ihrem Wunschfarbton.

Wandlasur Colori fino

Checkliste

Untergrund- vorbereitung:

Mit einer waschbeständigen, weißen Wandfarbe (Nassabriebbeständigkeit Klasse 3 nach DIN EN 13300)

Werkzeuge: Lammfellrolle

Oberflächen- gestaltung:

EFFEKT-DESIGN
Wandlasur Colori fino im
Wunschfarbton.

Werkzeuge: Wischhandschuh

