

# Metallica



**Brillante Effektfarbe für  
glanzvolle Metallic-Struktur.**



# Metallica

## Untergrundvorbereitung und Oberflächengestaltung: Metallica

### So wird's gemacht:

Die Untergründe müssen fest, sauber und tragfähig sein. Vorhandene Leimfarbenanstriche restlos entfernen, ausgebesserte Stellen, saugende und krebende Untergründe vorher mit einem Tiefgrund LF vorbehandeln.



**1.** Mit einer waschbeständigen seidengläänzenden Latexfarbe (Nassabriebbeständigkeit Klasse 3 nach DIN EN 13300), passend getönt zum Farbton von EFFEKT-DESIGN Metallica, die komplette Wand vorstreichen.



**2.** 1-2 Schlussanstriche unverdünnt mit EFFEKT-DESIGN Metallica mit einem Pinsel oder einer mittelflorigen Farbrolle auftragen.



**3.** Auf glatten Untergründen empfehlen wir zur Erzielung einer sehr attraktiven Oberfläche EFFEKT-DESIGN Metallica zusätzlich nach dem Walzauftrag mit einem Flachpinsel im Kreuzschlag zu verschlichten.

Metallica erhalten Sie abgetönt in Ihrem Wunschfarbton!



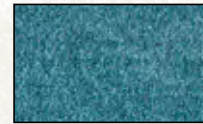
MET001



MET002



MET003



MET004



MET005



MET006



MET007



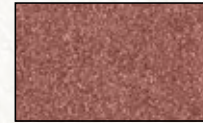
MET008



MET009



MET010



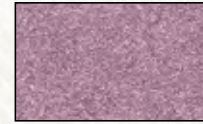
MET011



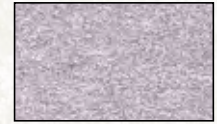
MET012



MET013



MET014



MET015



MET016



MET017



MET018



MET019



MET020



MET021



MET022



MET023



MET024



MET025



MET026



MET027



MET028



MET029



MET030

Aus drucktechnischen Gründen sind Farbtonabweichungen möglich. Der Metallic-Effekt kann hier nicht dargestellt werden.

# Metallica

## Checkliste

**Untergrund-  
vorbereitung:**

Mit einer waschbeständigen seidenglänzenden Latexfarbe (Nassabriebbeständigkeit Klasse 3, DIN EN 13300), passend getönt zum Farbton von EFFEKT-DESIGN Metallica

**Werkzeuge:  
Lammfellrolle  
oder Flachpinsel**

---

**Oberflächen-  
gestaltung:**

EFFEKT-DESIGN Metallica in  
Ihrem Wunschfarbton

**Werkzeuge:  
Flachpinsel oder  
Lammfellrolle**

