

# Wandlasur Classic, Metall-Effekt, Perlmutter-Finish



## Kreative Wandlasuren



Untergrundvorbereitung:

**Wisch-Strukturputz oder Relief-Wandspachtel**

Oberflächengestaltung:

**Wandlasur Classic**

### So wird's gemacht:

Die Untergründe müssen fest, sauber und tragfähig sein. Vorhandene Leimfarbenanstriche restlos entfernen, ausgebesserte Stellen, saugende und krebende Untergründe vorher mit einem Tiefgrund LF grundieren. Bei Flächen mit Farbtonunterschieden oder Spachtelstellen einmal die komplette Wand mit einer waschbeständigen, weißen Wandfarbe (Nassabriebbeständigkeit Klasse 3 nach DIN EN 13 300) vorstreichen.

#### Untergrundvorbereitung mit EFFEKT-DESIGN Wisch-Strukturputz



**1.** Tragen Sie den EFFEKT-DESIGN Wisch-Strukturputz fein oder grob mit einer Lammfellrolle oder einem Flachpinsel auf.



**2.** Noch in nassem Zustand den aufgetragenen EFFEKT-DESIGN Wisch-Strukturputz mit einem Flachpinsel kreuz und quer, ungleichmäßig, mit kurzen Schlägen strukturieren.

#### Untergrundvorbereitung mit EFFEKT-DESIGN Relief-Wandspachtel

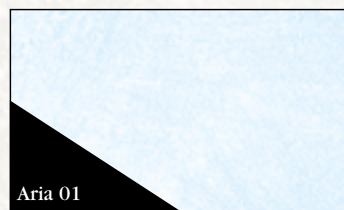


**1.** Den EFFEKT-DESIGN Relief-Wandspachtel mit einer Edelstahl-Glättkelle ca. 1 bis 3 mm stark aufziehen und ganz individuell grober oder feiner strukturieren.



**Tipp:** Um die Spachtelschläge weicher zu gestalten, kann der noch feuchte Relief-Wandspachtel ohne Druck mit einer Moltoprenrolle abgerollt werden.

## Wandlasur Classic



Aria 01



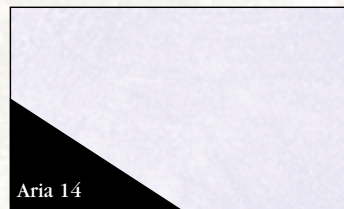
Aria 07



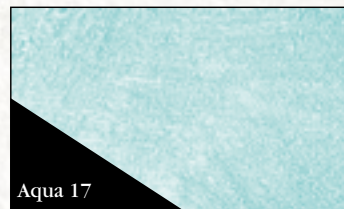
Aria 10



Aria 12



Aria 14



Aqua 17



Aqua 23



Aqua 24



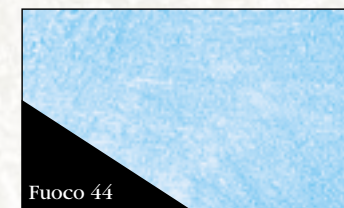
Aqua 25



Aqua 28



Fuoco 43



Fuoco 44



Fuoco 47



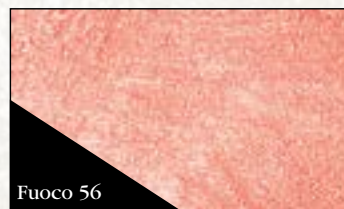
Fuoco 48



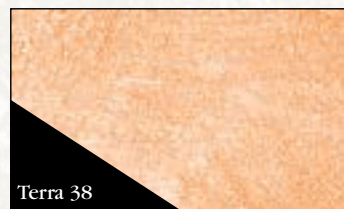
Fuoco 49



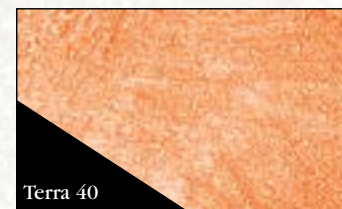
Fuoco 52



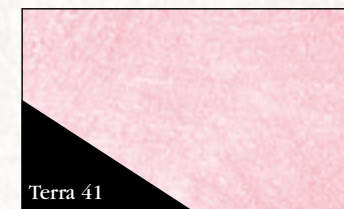
Fuoco 56



Terra 38



Terra 40



Terra 41



Marseille



Camargue



Paris

Aus drucktechnischen Gründen sind Farbtonabweichungen möglich.



**2./3.** Nach der Trocknung von **EFFEKT DESIGN Wisch-Strukturputz** oder **EFFEKT-DESIGN Relief-Wandspachtel** einfach **EFFEKT-DESIGN Wandlasur Classic** mit einem Flachpinsel oder einem Wischhandschuh auftragen und sofort kreuz und quer verwischen. Auch bereits farbig gestrichene Wände können mit der **EFFEKT-DESIGN Wandlasur Classic** kreativ gestaltet werden:



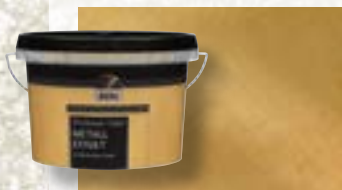
**Pinzelzugtechnik:** Pinsel leicht anfeuchten, in dunkle Effektfarbe eintauchen und beliebig oft kreuz und quer auf die getrocknete Grundfarbe auftragen. Nur die Borstenspitzen benetzen. Pinselfzüge 10 bis

30 cm lang auftragen.

### **Zusätzliche Highlights:**

Für besonderen Glamour-Effekt können Sie nach der Trocknung von **EFFEKT-DESIGN Wisch-Strukturputz** oder **EFFEKT-DESIGN Relief-Wandspachtel** auch mit **düfa Premium Color Metall-Effekt** oder **düfa Premium Color Perlmutter-Finish** der Oberfläche einen besonderen Glanz verleihen.

Einfach mit einem Flachpinsel auftragen und sofort kreuz und quer verwischen. **düfa Premium Color Metall-Effekt** und **düfa Premium Color Perlmutter-Finish** erhalten Sie in je 2 fertig abgetönten Farbtönen.



Metall-Effekt Gold



Metall-Effekt Silber



Perlmutter-Finish fein



Perlmutter-Finish grob

# Wandlasur Classic, Metall-Effekt, Perlmutter-Finish

## Checkliste

**Untergrund-  
vorbereitung:**

**EFFEKT-DESIGN**  
Wisch-Strukturputz  
fein oder grob

**Werkzeuge:**

Lammfellrolle,  
Flachpinsel



oder

**EFFEKT-DESIGN**  
Relief-Wandspachtel

**Werkzeuge:**

Edelstahl-Glätt-  
kelle, Traufel, evtl.  
Moltoprenrolle



**Oberflächen-  
gestaltung:**

**EFFEKT-DESIGN** Wandlasur Classic  
im Wunschfarbton, Metall-Effekt  
oder Perlmutter-Finish.

**Werkzeuge:**

Flachpinsel



**Meffert AG**  
Farbwerke

Meffert AG Farbwerke  
Sandweg 15  
55543 Bad Kreuznach

Telefon +49 671 870-0  
Fax +49 671 870-390  
info@meffert.com  
www.meffert.com